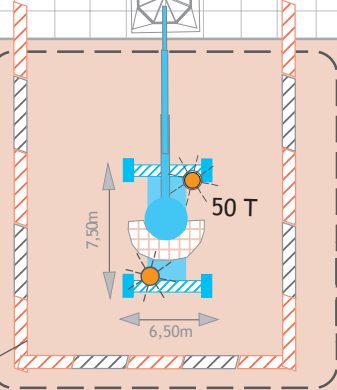


J.B. Van Langenhaeckestrassen

Appelterre dorp



Nadaraafsluiting

Parking

Op 26 juli 2005
van 11.00 u
tot 18.00 u

Maatvoering wegen is
geschat en kan
doordoor afwijken
van de schaal 1/400

Gebruik openbare weg
KB 1.12.75 en het MB van 11.10.76 (Afm.Borden)
MB van 25.03.1977 gewijzigd met MB 07.05.99
Kerk Appelterre Eichem
Kerkfabriek St. Gertrudis
't Angeelstraat 72 9400 Appelterre
Schaal +/- 1/400
Getekend - E.Verbeeck

Uitvoering : 26 juli 2005 om +/- 14.00 uur